

Wohnräume öffnen sich der Stadt

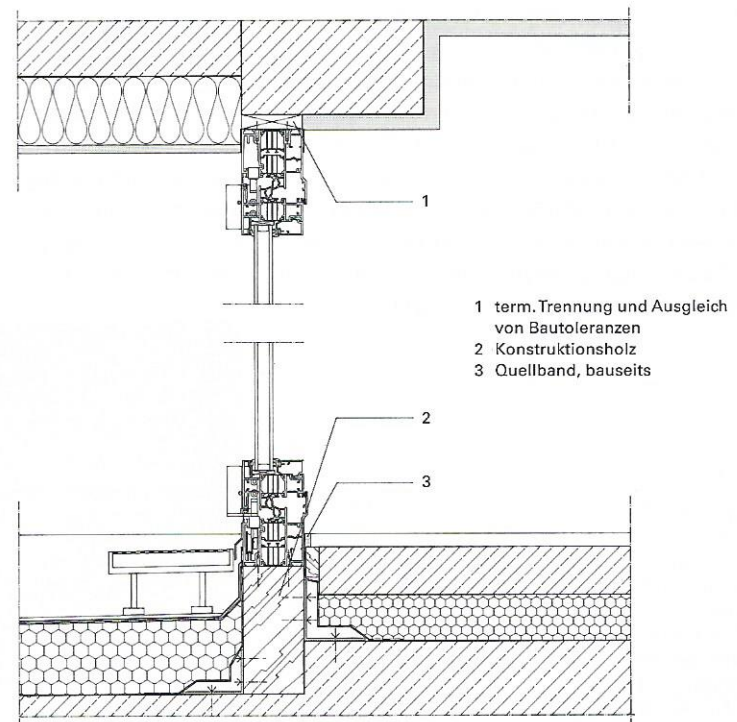
Lückenschließung an der Alardusstraße in Hamburg

Mit dem wachsenden Interesse an innerstädtischen Wohnlagen gewinnen Baulücken an Bedeutung. Dem Architekten Babis C. Tekeoglu gelang in der Alardusstraße in Hamburg-Eimsbüttel die Herausforderungen, die diese Bauaufgabe stellt, überzeugend zu meistern. Wo früher eine mit einem eingeschossigen Gewerbebau die Straßenecke dominierte, entstand ein Neubau mit sechs Etagenwohnungen.

Im benachbarten Wohnhaus wurden fünf Wohnungen mit einem Zimmeranbau erweitert. Das zentrale Thema des umgesetzten Entwurfs bildet die ausgeprägte Rundung zum Straßenraum: Lange Balkone unterstreichen die horizontale Bewegung und wechseln sich als waagerechte weiße Bänder mit großzügigen Fensterflächen ab. Gläserne Balkonbrüstungen sorgen für eine ungehinderte Aussicht. Rechts und links von zwei runden Innenraumstützen lassen sich die Fensterflügel der Glas-Faltwand SL 81 von Solarlux komplett zur Seite schieben. Mit wenigen Handgriffen gleiten sie nach außen an die beiden Enden des Balkons und stehen dort als schmale Pakete, ohne die Aussicht zu stören. Es entstehen zwei großflächige Öffnungen, die eine Verbindung von Innen- und Außenraum schaffen.

SOLARLUX Aluminium Systeme GmbH
 49143 Bissendorf
 inf@solarlux.de
 www.solarlux.de

Die Glas-Faltwand von Solarlux schützt mit drei umlaufenden Dichtebenen zuverlässig vor Wetter, Hitze und Schall. Die Verriegelung der Elemente untereinander sowie eine Komfortverriegelung gewährleisten eine hohe Einbruchhemmung



Vertikalschnitt Faltnlage, M 1 : 10